

<ホンダ>

※注意 年式・形式に関係なく、純正部品にばらつきがある為、適合品番が異なる又は装着ができない車両があります。

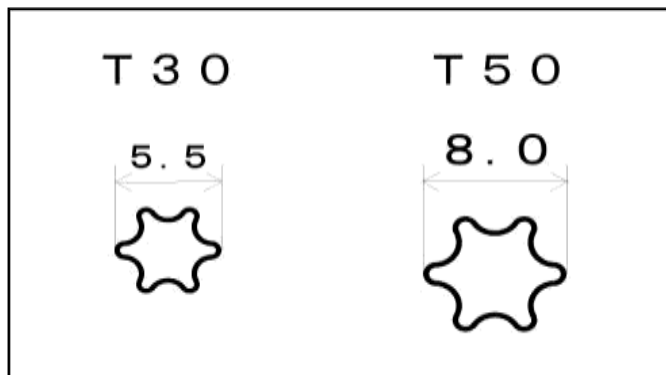
取り付け作業を行う前に、必ず純正ステアリング裏面の形状と取り付けるボスの形状が同じかを確認してください。また、エアバッグの警告灯については一部の車両で、個体差により消灯できない事があります。ご了承下さい。

適合データは、2016年 4月現在のものです。2016年 4月以降に登録された車両についてはお問合せください。

■ エアバッグ固定用トルクスボルトについて

本製品にはエアバッグを取り外す為のレンチが付属されていません。エアバッグ本体を固定しているボルトの形状をご確認の上、レンチを別途ご用意ください。(六角ネジの車両もあります。現車をご確認ください)

ボルト固定ではなく、バネ固定の車両は専用工具が必要になる場合もございます。



■ 適合についての注意

メーカー・車種に関係なく、純正部品にばらつきがある為、適合品番が異なる又は装着ができない車両があります。取り付け作業を行う前に、必ず純正ステアリング裏面の形状と取り付けるボスの形状をよく確認してください。

また、エアバッグの警告灯について、一部の車両で、個体差により消灯出来ない、消灯出来ても、しばらくして点灯、点滅してしまう場合があります。ご了承ください。

■ エアバッグステアリング交換についての注意

ステアリング交換を行う際には、エアバッグを取り外す必要があります。エアバッグを取り外す事で、安全性が低下する可能性があります。

交換作業には、正しい手順・方法で行わないと爆発する危険性があります。販売店又は専門業者に取り付けを依頼されることを強くお勧めいたします。

エアバッグの警告灯が消灯している時に限り、助手席のエアバッグは理論上作動するはずですが、作動を保証するものではありません。また一部の車両でエアバッグの警告灯を消灯できない、又はしばらく時間が経過してから点灯してしまう場合があります。

エアバッグ警告灯の消灯につきましては、保証しておりませんので、ご了承ください。

■ ボスカバーのカットについての注意

車両個体差により、ボスカバーがコラムカバーに当たる車両があります。その場合、ボスカバーをカッター等で切ってお使いください。その際、怪我には十分に気をつけてください。



WORKSBELL(ワークスベル)ステアリングボス適合表

2018年2月

<ホンダ>

車種	型式	年式	装備	品番	注
アヴァンシア	TA系	11/9~15/7	SRS	221	注1・19
アクティ バン/トラック ストリート	VD/VH	S52~S63		201	注2
	HA/HH系	S63~11/4		201	注2
		11/5~	SRS	221	注19
アクティトラック	HA8/9	21/12~	SRS	224	注※・21
アコード トルネオ	CA系	S51~1/8		201	注2
			ACC	204	
	CB系	1/9~5/8		203	
			ACC	207	
		USポート	ACC	214	
	CD系	5/9~7/7		213	注2
			ACC	214	
			SRS	217	注1・13・19
		7/8~9/8		219	注19
	ACC		220	注19	
		SRS	217	注1・13・19	
	CF/CL系	9/9~14/9	SRS	221	注1・19
14/10~20/11		SRS	221	注1・12・19	
CU1/2	20/12~25/3	SRS	224	注1・22	
アコードクーペ	CD系	6/2~7/12	SRS	特注	注5
		8/1~8/12	SRS	211	注1
アコードツアラー	CW1/2	20/12~25/3		未確認	
アコードワゴン	CB系	1/9~6/2		211	注1
				213	注2
	CE/CF系	6/3~7/8	ACC	214	
			SRS	217	注1・13・19
				219	注19
		7/9~9/9	ACC	220	注19
	SRS		217	注1・13・19	
CF/CH/CL系	9/10~14/10	SRS	221	注1・19	
CM系	14/11~20/11	SRS	221	注1・12・19	
アスコット ラファーガ	CB系	1/5~5/9		203	
			ACC	207	
		SRS	211	注1	
	CE系	5/10~9/5		208	
			ACC	209	
	SRS	211	注1		
アスコットイノーバ	CB系	4/3~7/2		208	
			ACC	209	
	SRS	211	注1		
インサイト	ZE1	11/11~18/6	SRS	221	注19
	ZE2	21/2~26/3	SRS	224	注1・19
インスパイア	CB/CC系	1/9~7/2		208	
			ACC	209	
			SRS	211	注1
	UA系	7/3~10/9		215	注19
			ACC	216	注19
			SRS	211	注1・10
	UC系	10/10~15/5	SRS	221	注7・13・19
		15/6~16/10	SRS	223	注19
	16/11~19/11		未確認		
CP3	19/12~24/10	SRS	特注	注※・1・23	
インテグラ type R	DA/DB系	1/4~5/4		203	
	DC/DB系	5/5~7/8		210	
		7/9~12/8		210	注3
			SRS	特注	注5
		12/9~13/6	SRS	221	注19
DC5	13/7~19/2	SRS	221	注19	
ヴェゼル	RU系	25/12~	SRS	226	注※・1
エアウェイブ	GJ系	17/4~22/8	SRS	223	注1・19
HR-V	GH系	10/9~18/2	SRS	221	注19
S-MX	RH系	8/11~14/1		219	注19
			SRS	221	注1・19
S2000	AP1	11/4~17/10	SRS	221	注6・19
	AP2	17/11~21/9	SRS	221	注6・14・17・19
S660	JW5	27/4~	SRS	226	注※・1
エディックス	BE系	16/7~21/8	SRS	223	注19

WORKSBELL(ワークスベル)ステアリングボス適合表

2018年2月

<ホンダ>

車種	型式	年式	装備	品番	注
NSX	NA1	1/12~9/1		不可	
			SRS	290	注1
	NA2	9/2~17/12		不可	
			SRS	290	注1
N BOX	JF1/2	23/12~	SRS	225	注※・1・19
N-ONE	JG1/2	24/11~	SRS	225	注※・1・19
MDX	YD1	15/2~18/7		未確認	
エリシオン	RR系	16/5~24/5	SRS	223	注※・19
エレメント	YH系	15/4~17/7		未確認	
オデッセイ	RA1/2/3/4/5	6/10~9/7		215	注19
		SRS	217	注1・19	
	9/8~11/11	SRS	221	注1・19	
	RA6/7/8/9	11/12~15/9	SRS	221	注1・4・19
	RB1/2	15/10~20/9	SRS	223	注1・19
	RB3/4	20/10~25/11	SRS	224	注1・19
オルティア パートナー	EL/EY系	8/2~9/1		219	注9・19
		SRS	217	注1・19	
		9/2~14/1	SRS	221	注1・19
キャパ	GA系	10/4~14/1	SRS	221	注1・19
クイント	SU系	S47~S55		201	注2
	AV系	S55~1/4		201	注2
クロスロード	RT系	19/2~22/8	SRS	224	注1・19
コンチェルト	MA系	S63~4/11		201	注2
ザッツ	JD1	14/2~19/10	SRS	221	注1・19
シティ	AA系	S56~S60		201	注2
	GA系	S61~6/6		201	注2
CR-X デルソル	AE/AF/AS系	S58~S62		201	注2
	EF系	S62~4/2		203	
	EG系	4/3~9/8		210	注11
CR-Z	ZF1	22/2~	SRS	224	注※・1・19
CR-V	RD1	7/10~9/9		219	注19
			SRS	217	注1・19
	RD4/5	9/10~16/8	SRS	221	注1・19
	RD6/7	16/9~18/9	SRS	221	注19
	RE3/4	18/10~23/11	SRS	224	注1・19
	RM1/4	23/12~		未確認	
シビック type R フェリオ ビークル シャトル ハイブリッド	AT系	S47~S51		201	注2
	AG系	S51~S62		201	注2
	EF系	S62~3/8		203	
	EG系	3/9~7/8		210	注11
	EK系	7/9~12/8		219	注19
		7/9~9/8	SRS	211	注1・13
		9/9~12/8	SRS	221	注1・13・19
	EP/EU/ES系	12/9~17/8	SRS	221	注1・13・19
FD系	17/9~24/6	SRS	224	注1・19	
FK2	27/12~28/3	SRS	225	注1	
シビッククーペ	EG/EX系	5/2~8/1	SRS	特注	注5
	EJ系	8/2~9/8	SRS	特注	注5
シビックタイプRユーロ	FN2	21/11~24/6	SRS	224	注1・19
ステップワゴン	RF1/2	8/5~9/7		219	注19
		SRS	217	注1・15・19	
		9/8~13/3	SRS	221	注1・19
	RF3/4/5/6/7/8	13/4~17/4	SRS	221	注1・19
	RG系	17/5~21/9	SRS	223	注1・18・19
	RK系	21/10~27/3	SRS	224	注1・18
	RP1	27/4~	SRS	226	注※・1
ストリーム	RN1/2/3/4/5	12/10~18/6	SRS	221	注19
	RN6/7/8/9	18/7~26/5	SRS	224	注1・19
セイバー	UA系	7/3~10/9		215	注19
			ACC	216	注19
		SRS	217	注1・19	
	UA4/5	10/10~15/6	SRS	221	注1・7・19
ゼスト	JE1/2	18/3~24/11	SRS	224	注1・19
Z	PA1	10/10~14/1	SRS	221	注19
トゥデイ	JW/JA系	S60~5/2		201	注2
			電動パワステ	未確認	
	JA4/5	5/2~8/3		201	注2
8/4~10/10			201	注2	
		SRS	未確認		

WORKSBELL(ワークスベル)ステアリングボス適合表

2018年2月

<ホンダ>

車種	型式	年式	装備	品番	注
ドマーニ	MA系	4/11~9	SRS	211	注1
	MB系	9/1~12	SRS	221	注1・13・19
パモス	HM1/2	11/6~	SRS	221	注※・1・19
パモスホビオ	HM/HJ系	15/4~	SRS	221	注1・19
ビート	PP1	3/6~7/10		208	
			SRS	不可	
ビガー	CA系	S51~1/8		201	注2
			ACC	204	
	CB/CC系	1/9~7/2	ACC	208	
			SRS	209	
フィット	GD系	13/6~16/5	SRS	221	注1・19・20
		16/6~19/9	SRS	223	注19・20
	GE系	19/10~25/8	SRS	224	注19
	GK系	25/9	SRS	226	注※・1
フィットシャトル	GG7/8	23/6~27/3		未確認	
フィットハイブリッド	GP1	22/10~25/9	SRS	224	注※・1・19
フリードスパイク	GB3/4	20/5~	SRS	224	注※・1・19
フリードハイブリッド	GP3	23/10~		未確認	
プレリウド	BN/BA系	S62~3/8	ACC	201	注2
			ACC	204	
	BA/BB系	3/9~8/10	ACC	208	
			ACC	209	
BB5/6/7/8	8/11~12/9	SRS	221	注1・19	
ホライゾン ジャズ	UBS25 UBS69	~6/2		301	
		6/2~7/5		316	
		7/6~10/2	SRS	317	注1
	UBS26/73	10/3~11/10	SRS	317	注1
モビリオ スパイク	GB/GK系	13/12~17/11	SRS	221	注1・19
		17/12~20/6	SRS	223	注19
ライフ	JA系	9/4~10/9	SRS	221	注19
	JB1/2/3/4	10/10~15/8	SRS	221	注19
	JB5/6/7/8	15/9~20/10	SRS	223	注19
	JC1/2	20/11~26/4	SRS	224	注1・19
ラグレイト	RL1	11/6~16/4	SRS	221	注1・19
レジェンド クーペ	KA3/4		SRS	特注	注5
	KA5/6	S63~2/9	ACC	204	
			SRS	特注	注5
	KA7/8	2/10~8/1	ACC/SRS	特注	注1・5
	KA9	8/2~16/9	SRS	221	注19
			ACC/SRS	221	注1・7・19
KB1	16/10~24/7		未確認		
ロゴ	GA	8/10~13/6	SRS	221	注1・19

※注意

メーカー・車種・年式・形式に関係なく、純正部品にはらつきがある為、適合品番が異なる又は装着できない車両があります。

取り付け作業を行う前に必ず純正ステアリング裏面の形状と取り付けるボスの形状を良く確認してください。適合が異なる物を無理に取り付けますと、車両の破損や重大な事故等に繋がる恐れがあります。

なお重要保安部品につき、個人でお取付される場合は上記注意事項及び取り付け作業の安全性に関しては作業された方自身の自己責任の元に行ってください。

また、エアバッグの警告等については一部の車両で、個体差により消灯できない事があります。ご了承下さい。

弊社では販売店・整備工場・専門ショップでのお取り付けを強くお勧めします。

適合データは、2018年2月現在のものであります。

注※ 現行車種につき、形状が変更されている可能性があります。形状が違う場合はカスタマーセンターにお問合せください。

注1 純正ステアリング上のスイッチでしか操作できない装備及び機能は使用できなくなります。

例) モーター、オーディオ類、オートクルーズ、ブレーキアシスト、パドルシフト等の操作、設定ができなくなる。

注2 品番201と213は長さにより使い分ける事が出来ます。を201ボス全長64mm、213ボス全長85mm

注3 品番210が利用可能ですが、そのまま装着してもホンが鳴りません。

車体側のホンコネクタ・ブッシングをボス裏面のコネクタプレートに触るように、指で持ち上げてください。(図2-2)

注4 純正フル装備車両の中に、装着できない車両があります。カスタマーセンターにお問合わせ下さい。

注5 車両によりボス形状が異なります。現車の形状確認が必要です。(図2-1)

注6 VGS装備車(車速応動可変ステアリング)がグレード「タイプV」には装着できません。

注7 I-SRS装備車(二段式エアバッグ)は、付属品の他に別売の「Uターナーネジ」(エアバッグミナーネジ)が1本必要です。

注9 品番219とステアリングシャフトの径が異なる車両には装着できません。(適合不可)

注10 一部、ステアリングシャフト径が太い車両があります。その場合は品番217になります。

直径φ14.9=品番211、直径φ16.0=品番217(図2-3)

注11 一部、ステアリングシャフト径が太い車両があります。その場合は品番219になります。

直径φ14.9=品番210、直径φ16.0=品番219(図2-3)

<ホンダ>

- 注 12 ヲリコン装着車両の中に、装着できない車両があります。カスタマーセンターにお問合わせ下さい。
- 注 13 ステアリングシャフト径又はスパイラルケーブル角度により品番が異なります。
直径 14.9 mm=品番 211(図 2-3) 直径 16.0 mm=品番 217・221 (図 2-5)
- 注 14 一部の車両でボスカバーが長い場合はカットしてご使用下さい。怪我に充分注意してください。
- 注 15 スパイラルケーブルから出ている配線の位置により品番が異なります。4 時方向=品番 217、6 時方向=品番 221
- 注 17 VSA 装着車はステアリング交換により VSA 警告灯が点灯する場合があります。
この場合はディーラーの診断機でリセットする必要があります。
- 注 18 IHCC 装着車は装着できません。(適合不可)
- 注 19 ボスをボルトで固定する車両の一部で、スレションの噛み合い長さが短い場合があります。
ボルトを既定トルクで締めボスを固定できれば問題ありません。(図 2-4)
- 注 20 パドル付装着車はカバー形状が違う場合があります。その場合は純正のワッシャーを加工して使用してください。
- 注 21 一部、品番 225 を使用するお車があります。スパイラルケーブルピン 2 本は品番 224、1 本は品番 225 (図 2-6)
- 注 22 付属エアバックリターンハーネスの端子が入りにくい場合はヤスリ等で削って入れてください。
- 注 23 ホーンカプラーの配線が他車種とは異なる為、特注対応となります。お問い合わせやご注文の際は「224 Ver 2」とご指定下さい。

★装備説明

ACC：オートクルーズコントロール(自動定速走行装置)の事で、アクセルペダルを踏まなくても任意の速度で車速を一定に保つ事が出来る装置。

I-SRSエアバック：二段式エアバック(ハンドル表面に「I-SRS」の刻印があり、エアバッグモジュールに2つのカバー又は配線4本がささっている。)詳しくはカーディーラーにお問合わせください。

SRS：エアバッグ

マルチマチック：無段階変速ミッション(CVT)

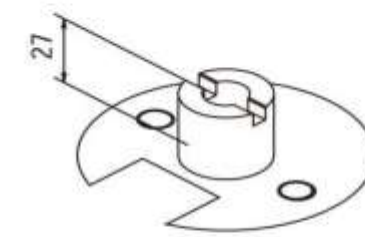
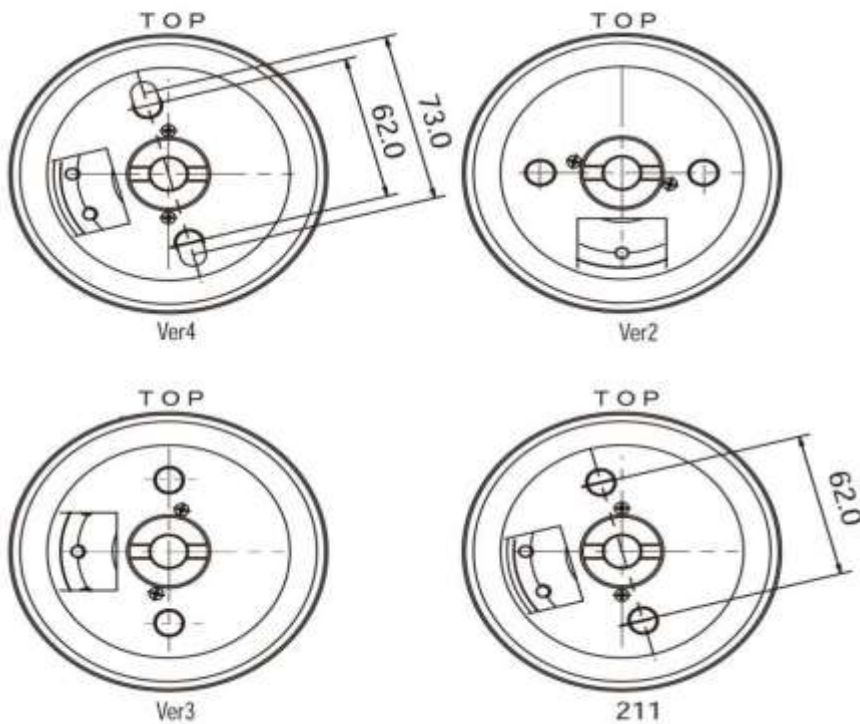
IHCC：レーダークルーズコントロール

VSA：横滑り防止装置

VGS：車速応動可変ギアステアリング

ホンダエアバック特注211仕様変更群一覧

純正ステアリングの裏面と参照してください。



※各タイプ共、バックプレートからボス先端の高さは約27ミリです。
10ミリ前後の車両には取付けできません。
純正ステアリングを参照してください。

※ホーンカプラー及びエアバッグカプラーは付属しております。
付属の汎用配線で端子から直接配線してください。端子の位置を特定できないのでテスター等で探してください。

注) エアバッグ本体には絶対にテスターを使用しないでください。

図 2-1

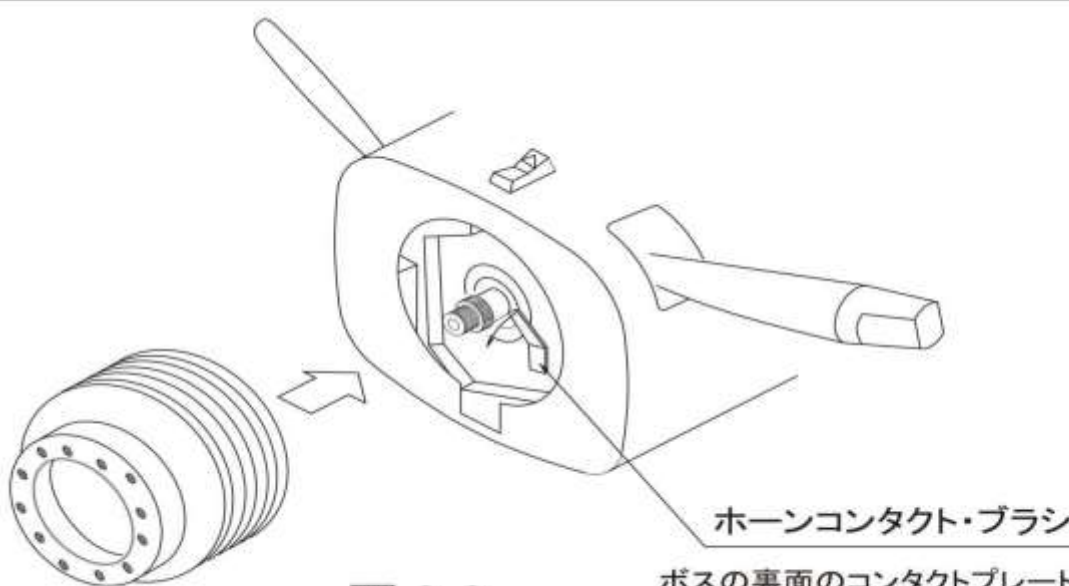


図 2-2

ボスの裏面のコンタクトプレートに触るように指で持ち上げてください。

WORKSBELL(ワークスベル)ステアリングボス適合表
 <ホンダ>

2018年2月

